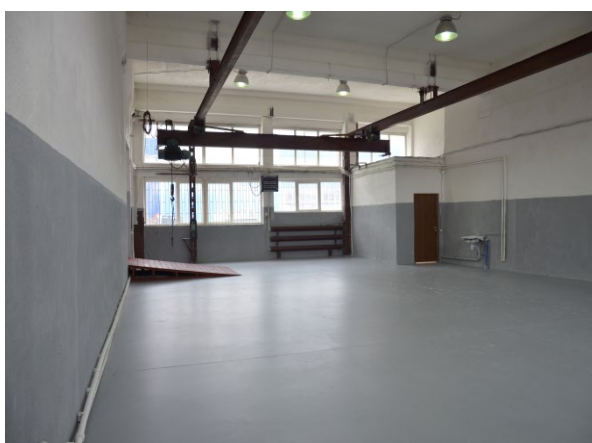


АРЕНДА ПРОИЗВОДСТВЕННО-СКЛАДСКОГО ПОМЕЩЕНИЯ №25

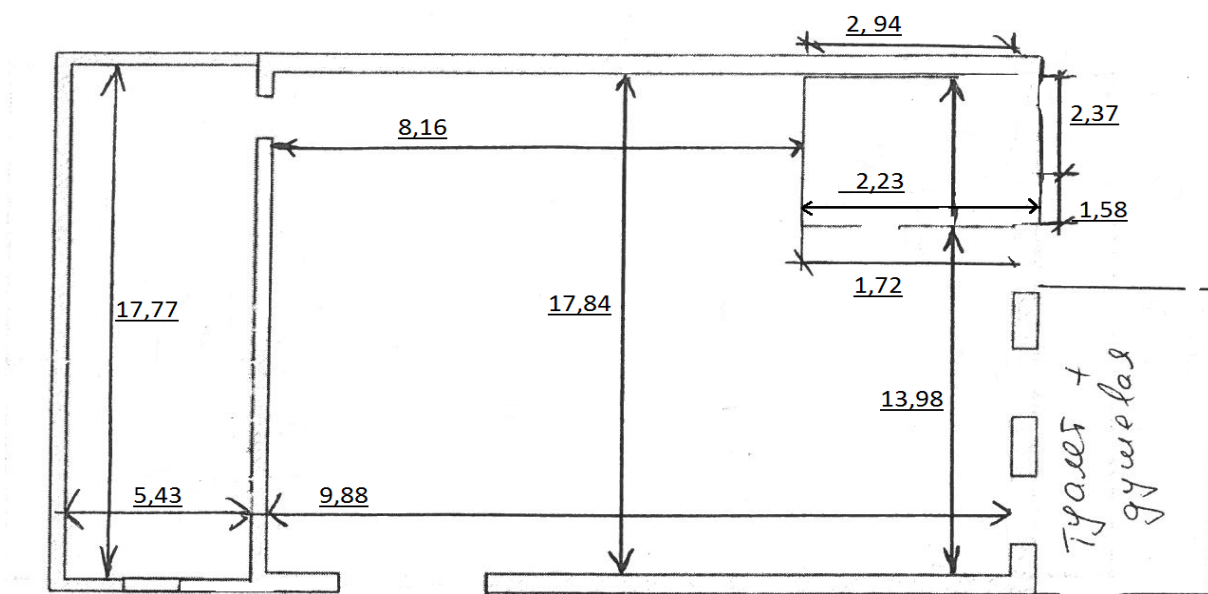
289,91 м2



ХАРАКТЕРИСТИКИ ПОМЕЩЕНИЯ

- Общая площадь помещения 289,91 м2 (производственно-складская площадь 276,58 м2, площадь вспомогательных помещений 13,33 м2)
- Этажность: производственно-складское помещение – 1 этаж.
- Тип кровли- ЖБИ, профнастил
- Пандус с возможностью разгрузки грузовых автомобилей рохлей
- Высота до низа фермы – 6м.
- Въездные ворота размером 3м x 3м.
- Кран-балка грузоподъемностью – 3,2т.
- Электричество 50кВт (с возможностью увеличения)
- Полы-бетон, «антипыль».
- Помещение имеет: отопление, водоснабжение, канализацию, вентиляцию.
- Огороженная, освещенная территория.
- Круглосуточное видеонаблюдение.
- Столовая, общежитие.

ПЛАН ПОМЕЩЕНИЯ



Стоимость аренды за 1 кв.м. в месяц без учета НДС:

- производственные (складские) помещения – 480 руб.
- вспомогательные помещения – 850 руб.

Тарифы на коммунальные услуги:

Наименование	ед. изм.	без НДС	НДС 20%	с НДС	Цена за ед. изм.
отопление	гкал	2002,89	400,58	2403,47	2403,47
подпитка	м ³	83,20	16,64	99,84	99,84
хоз. вода	м ³	31,12	6,22	37,34	37,34
фек. стоки	м ³	32,31	6,46	38,77	38,77
эл. снабжение	кВт. ч.	7,43	1,49	8,92	8,92

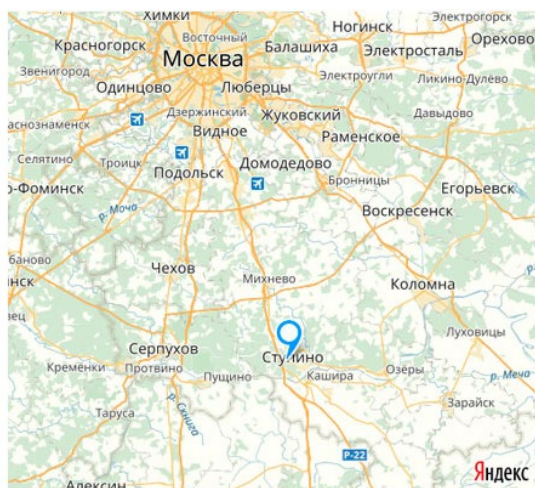
Место нахождения: Московская область, г. Ступино, ул. Транспортная, владение 22/2 (80 км. МКАД по Каширскому шоссе, трасса М4-Дон)



**Московская область
город Ступино
улица Транспортная
владение 22/2**

8(495)768-30-50

<http://для-дела.рф>



Для обсуждения звоните по телефону: 8 (495) 768-30-50